

Alberi cardanici e componenti

PTO shaft and parts



RICAMBI PER GIUNTI OMOCINETICI

SPARES FOR WIDE ANGLE P.T.O. JOINTS

L.T. = Lato Trattore

L.M. = Lato Macchina

L.T. = Lato Trattore

L.M. = Lato Macchina

T.S. = Tractor Side

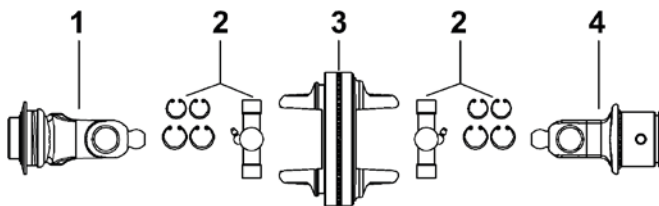
I.S. = Implement Side

L.T. = Lato Trattore

L.M. = Lato Macchina

L.T. = Lato Trattore

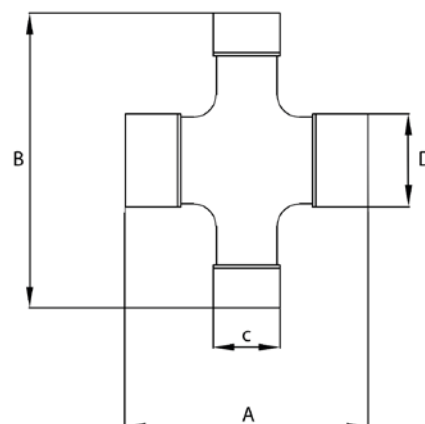
L.M. = Lato Macchina



Art./Ref.	Posizione/Position	Categoria/Category	Note/Notes
95071	4	2	Forcella per tubo esterno L.T.
95072	4	2	Forcella per tubo interno L.M.
95073	1	2	Forcella scanalata con attacco rapido
95074	3	2	Corpo centrale
37721	1	4	Forcella scanalata con attacco rapido
37727	3	4	Corpo centrale
37729	4	4	Forcella per tubo esterno L.T.
37731	4	4	Forcella per tubo interno L.M.
37723	1	6	Forcella scanalata con attacco rapido
37728	3	6	Corpo centrale
37730	4	6	Forcella per tubo esterno L.T.
81059	4	6	Forcella per tubo interno L.M.
95078	4	8	Forcella per tubo esterno L.T.
95079	4	8	Forcella per tubo interno L.M.
95080	1	8	Forcella scanalata con attacco rapido
95081	3	8	Corpo centrale

CROCIERE PER CARDANI OMOCINETICI

UNIVERSAL JOINTS FOR HOMOKINETIC PTO SHAFTS



Crociere perfettamente intercambiabili ed adattabili a tutti i marchi presenti sul mercato. Le stesse vengono utilizzate anche nella nostra produzione.

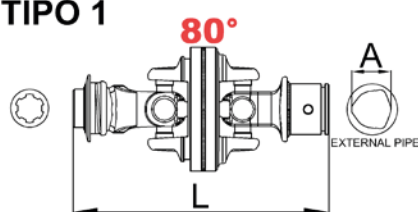
Art./Ref.	Categoria/Category	A mm/A mm	B mm/B mm	C mm/C mm	D mm/D mm
95070	2	61.3	80.5	22	23.8
37725	4	74.6	91	23.82	26.98
37726	6	76	94	26.98	31.97
95077	8	89	106	32	36

GIUNTI OMOCINETICI

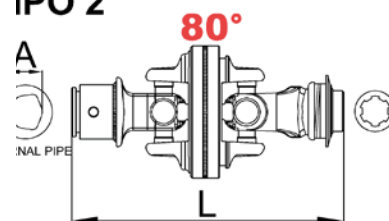
WIDE ANGLE JOINTS



TIPO 1



IPO 2



Il giunto omocinetico rappresenta una soluzione al problema della irregolarità della trasmissione ad angoli di snodo elevati. Esso ha la peculiarità di essere di per sé omocinetico e quindi di poter lavorare a diversi angoli senza incorrere nell'irregolarità. Rispetto ad un giunto normale, può lavorare ad angoli di snodo molto più elevati fino ad arrivare a 80° (ma solo per brevi periodi, come ad esempio durante le sterzate).

Art./Ref.	Posizione/Position	Categoria/Category	Tipo/Type	L mm/L mm	A mm/A mm	Profilo/Profile
95075	1	2	Esterno	300	36.1	1" 3/8 Z6 (attacco rapido)
95076	2	2	Interno	300	29.2	1" 3/8 Z6 (attacco rapido)
38217	1	4	Esterno	308.7	43.85	1" 3/8 Z6 (attacco rapido)
38218	2	4	Interno	308.7	36.78	1" 3/8 Z6 (attacco rapido)
38219	1	6	Esterno	332.5	53.6	1" 3/8 Z6 (attacco rapido)
38220	2	6	Interno	332.5	45.2	1" 3/8 Z6 (attacco rapido)
95082	1	8	Esterno	370	63.2	1" 3/8 Z6 (attacco rapido)
95083	2	8	Interno	370	54.15	1" 3/8 Z6 (attacco rapido)

PROTEZIONI COMPLETE PER ALBERI CARDANICI OMOCINETICI AMA CARDAN

COMPLETE PROTECTION "AMA CARDAN" FOR WIDE ANGLE PTO SHAFTS



Protezioni certificate CE composte da tubi, cuffie e ghiera. I tubi, interni ed esterni, sono realizzati con Eraclene BC 82 Polietilene ad alta densità ed ottenuti mediante estrusione. Le cuffie sono realizzate con Eraclene MM 74 Polietilene ad alta densità ed ottenute mediante stampaggio, per poi, successivamente, a caldo applicare le estensioni. Le ghiera sono realizzate con materiale TENAC ed ottenute mediante stampaggio. Nel tipo "singolo" il giunto omocinetico è previsto sul lato esterno (trattrice).

La quota "L", riportata in tabella, indica la lunghezza tra le estremità del cardano sul quale sostituire la protezione.

Nel tipo "singolo" il giunto omocinetico è previsto sul lato esterno (trattrice).

La quota "L", riportata in tabella, indica la lunghezza tra le estremità del cardano sul quale sostituire la protezione.

In cardan shaft type "single", the wide angle is provided to the outside (traction engine)

The size "L" shown in the table, indicates the length between the ends of the PTO shaft on which the protection must be replaced

Art./Ref.	Categoria/Category	Tipo/Type	L mm/L mm
95202	2	Singolo/Single	800
95203	2	Singolo/Single	1000
95204	2	Singolo/Single	1200
75706	4	Singolo/Single	800
75707	4	Singolo/Single	1000
75708	4	Singolo/Single	1200
75709	4	Singolo/Single	1400
75702	4	Doppio/Double	800
75703	4	Doppio/Double	1000
75704	4	Doppio/Double	1200
75705	4	Doppio/Double	1400
75715	6	Singolo/Single	800
75716	6	Singolo/Single	1000

Art./Ref.	Categoria/Category	Tipo/Type	L mm/L mm
75717	6	Singolo	1200
75718	6	Singolo	1400
75710	6	Doppio	800
75711	6	Doppio	1000
75712	6	Doppio	1200
75713	6	Doppio	1400
75714	6	Doppio	1600
95205	8	Singolo	1000
95206	8	Singolo	1200

ALBERI CARDANICI OMOCINETICI DOPPI PER MIETITREBBIE OMOLOGATI CE
WIDE ANGLE PTO SHAFTS DOUBLES FOR COMBINE WITH CE CERTIFICATION


Alberi cardanici di trasmissione omologati CE con elevata affidabilità, sicurezza, inalterabilità agli agenti atmosferici e limitata manutenzione. Satisfano una vasta gamma di esigenze applicative e vengono utilizzati in tutte le macchine agricole che richiedono una trasmissione di potenza. Gli alberi cardanici omocinetici doppi sono composti in entrambi i lati da giunti di tipo omocinetico e rappresentano una soluzione al problema della irregolarità della trasmissione ad angoli di snodo elevati. Essi hanno la peculiarità di essere di per sé omocinetici e quindi di poter lavorare a diversi angoli senza incorrere nell'irregolarità. Rispetto ai cardani normali, possono lavorare ad angoli di snodo molto più elevati fino ad arrivare a 80° (ma solo per brevi periodi, come ad esempio durante le sterzate). Wide angle Pto shafts of high reliability, safety, resistant to atmospheric agents and limited maintenance.

Il giunto omocinetico è su entrambi i lati. Su uno di essi la calettatura ha $\varnothing 35$ mm, chiave 8 mm e bullone di stringimento.

Il giunto omocinetico è su entrambi i lati. Su uno di essi la calettatura ha $\varnothing 35$ mm, chiave 8 mm e bullone di stringimento. The wide angle joint is on both sides. On one side there is $\varnothing 35$ mm, key 8 mm and bolt. Il giunto omocinetico è su entrambi i lati. Su uno di essi la calettatura ha $\varnothing 35$ mm, chiave 8 mm e bullone di stringimento. Il giunto omocinetico è su entrambi i lati. Su uno di essi la calettatura ha $\varnothing 35$ mm, chiave 8 mm e bullone di stringimento.

Art./Ref.	Titolo Prodotto/Product title	Categoria/Category	Tipo/Type	Potenza trasmissione 540 giri/Transmission power 540 rpm	Potenza trasmissione 1000 giri/Transmission power 1000 rpm	L mm/L mm	Note/Notes	Specifiche/Specifications
95207	ALBERO CARDANICO OMOCINETICO DOPPIO 2x1400	2	Doppio	21 CV-HP	31 CV-HP	1400	Su un lato la calettatura ha $\varnothing 35$ mm, chiave 8 mm e bullone di stringimento.	Applicabile su mietitrebbie New Holland 8070.
95208	ALBERO CARDANICO OMOCINETICO DOPPIO 2x1560	2	Doppio	21 CV-HP	31 CV-HP	1560	Su un lato la calettatura ha $\varnothing 35$ mm, chiave 8 mm e bullone di stringimento.	Applicabile su mietitrebbie New Holland 3560AL, barra falciante serie L NH321728500.

SOFFIETTI IN GOMMA PER ALBERI CARDANICI OMOCINETICI AMA CARDAN
SHIELD OF SAFETY RUBBER FOR HOMOKINETIC (SPARE PART)

Art./Ref.	Categoria/Category	D mm/D mm
95200	2	133
75761	4	133
75762	6	153
95201	8	168

